

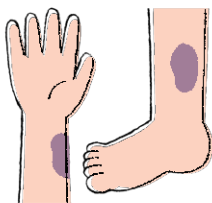
プラザキサを服用される患者さんへ

- 心房細動によって、血のかたまり(血栓^{けっせん})がでやすくなります。
その血栓が脳の血管につまると、脳梗塞^{のうこうそく}を発症します。
- プラザキサは血を固まりにくくすることで、血栓ができるのを
予防する薬です。
- 以下の注意をよくお読みいただき、正しく服用してください。

プラザキサ服用中は、
血が止まりにくい状態になっています。
以下のような症状などがあらわれた場合には、
すぐに主治医に相談してください。



鼻や歯ぐきなどから
出血が続く



あざ(内出血)が
できた



血尿や
血便(赤色・黒色便)
がでた



胸やけ・はきけ・
むかつき



転倒した、
体(特に頭)を
ぶつけた

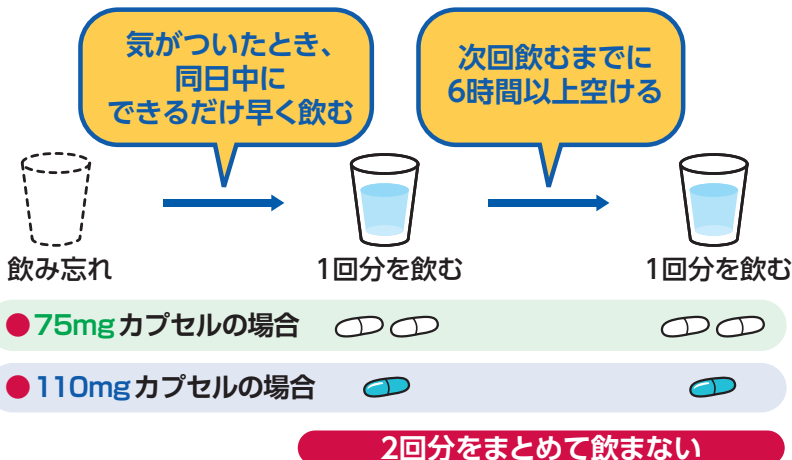


脱水症状

プラザキサを服用される際の注意点

プラザキサ服用中は、**ご自分の判断で飲むのをやめたり、薬の量や回数を変更したりせず、主治医の指示通りに飲んでください。**

飲み忘れたときは



プラザキサ服用中に次のようなことがある場合は、**必ず事前に主治医に相談してください。**

- 手術・内視鏡検査・抜歯の予定があるとき
- 別の医療機関にかかるとき
- 新たに他の薬を服用したり、これまで服用していた他の薬を中止するとき

血が止まらなくなった場合の対応

血が止まるまで、通常より時間がかかります。出血部位を手指でしっかりとおさえ続けてください。血が止まっても止まらなくても、主治医に相談してください。
プラザキサには特異的の中和剤がありますので、必ずプラザキサ服用中であることを医師に伝えてください。

